



PŘÍSTAVBA PAVILONU ODBORNÝCH UČEBEN ZÁKLADNÍ ŠKOLA BÍLÁ TŘEMEŠNÁ – STUDIE

ENVIOM s.r.o.
Bubenská 1477/1
170 00 Praha 7

www.enviom-sro.cz

Ing. arch. Blanka Navrátilová
Ing. Lucie Rejlová
datum: 15. 12. 2015

blanka.navratilova@enviom-sro.cz

PRŮVODNÍ ZPRÁVA

Základním cílem školy je zvýšit kvalitu vyučování a nabídnout žákům studium odborných předmětů v k tomuto účelu určených učebnách s odpovídajícím vybavením. Ve stávající budově jsou pouze tři odborné učebny (1 učebna PC, malá jazyková učebna a 1 učebna společná pro fyziku a chemii s kabinetem). Přesun těchto učeben do nového pavilonu umožní navýšení kapacity školy na 12 kmenových tříd, tj. cca. 300–320 dětí. Stávající šatny jsou pro plánovaný počet žáků nevyhovující. Žáci vstupují do školy dvěma oddělenými vstupy. Nevyhovující je v současném stavu také školní knihovna, která by si zasloužila lepší prostory s možností přístupu i pro veřejnost.

Školní tělocvična sama o sobě výborných rozměrů nemá dostatečné zázemí, problémem je neoddělitelný provoz tělocvičny pro školu a pro veřejnost – jedny šatny, malé zázemí. Poměrně rozsáhlé podkrovní prostory stávajícího objektu školy jsou v současné době nevyužívané.

Škola nemá bezbariérový přístup ani není možný bezbariérový vertikální pohyb po škole – chybí výtah.

Návrh rozvoje základní školy lze rozdělit na několik částí – etap:

- 1) Přístavba pavilonu odborných učeben
- 2) Úprava prostor ve stávajícím objektu školy
- 3) Rozšíření kapacity školy
- 4) Rekonstrukce tělocvičny a rozšíření jejího zázemí
- 5) Podkroví
- 6) Kotelna
- 7) Školní hřiště
- 8) Zahrada školy

1) Učebny odborných předmětů – nový pavilon

Navrhujeme přístavbu nového pavilonu školy v jihovýchodní části pozemku parc.č. 222/1 a propojovací krček. Hmotově i materiálově bude vzhled pavilonu navazovat na krásnou stávající budovu školy z počátku 20. století. Pavilon bude mít dvě nadzemní podlaží a podkroví a bude podsklepen. Střecha bude šikmá valbová se sklonem 35 stupňů s vestavěnými vikýři.

V suterénu pavilonu se bude nacházet nová školní dílna vč. skladu, dále dílna učitele pro přípravu materiálu a sklad zahradního náčiní a nábytku. Bude zde také místnost se serverem pro nový pavilon, zázemí pro úklid a objektová kotelna.

Přízemí pavilonu bude věnováno odborné výuce žáků prvního stupně. Budou zde dvě jazykové učebny, jedna učebna přírodních věd a počítačová učebna. V druhém nadzemním podlaží budou učebny fyziky a chemie s kabinety a dvě učebny jazyků pro žáky druhého stupně. Podkroví nového pavilonu potom využívá učebna přírodopisu s kabinetem, učebna dějepisu a zeměpisu a druhá počítačová učebna.

Nový pavilon školy je v přízemí propojen se stávající budovou skrze vstupní halu, která bude sloužit jako šatna se skříňkami žáků. Je zde také navržena vrátnice. Skrze tuto halu lze projít od hlavního vstupu do zahrady školy. V druhém nadzemním podlaží je navržen potom propojovací krček – chodba, tak aby byla zajištěna snadná návaznost nových učeben na stávající prostory učitelů – ředitelnu, sborovnu, kabinety.

V novém pavilonu budou umístěny v každém podlaží hygienické prostory – záchody, bezbariérový záchod, hygienická kabina a úklidové komory. Nový pavilon bude kompletně bezbariérově přístupný pomocí osobního výtahu umístěného u schodiště v centru objektu.

2) Úprava prostor ve stávajícím objektu školy – rozšíření kapacity školy

Přesunutím některých provizorně umístěných provozů ze stávající budovy školy do nového pavilonu (šatny, učebna jazyků, učebna PC), získáme stávající prostory pro 2 kmenové učebny a novou jednacím místnost v návaznosti na ředitelnu. Dále vzniknou v přízemí sklady učebnic, nábytku. V prostorách původní šatny druhého stupně vznikne školní bufet a v bývalém bytě školníka bude nově situována školní knihovna tak, aby tyto dva provozy byly přístupné skrze stávající hlavní vchod školy také v odpoledních hodinách nezávisle na provozu školy.

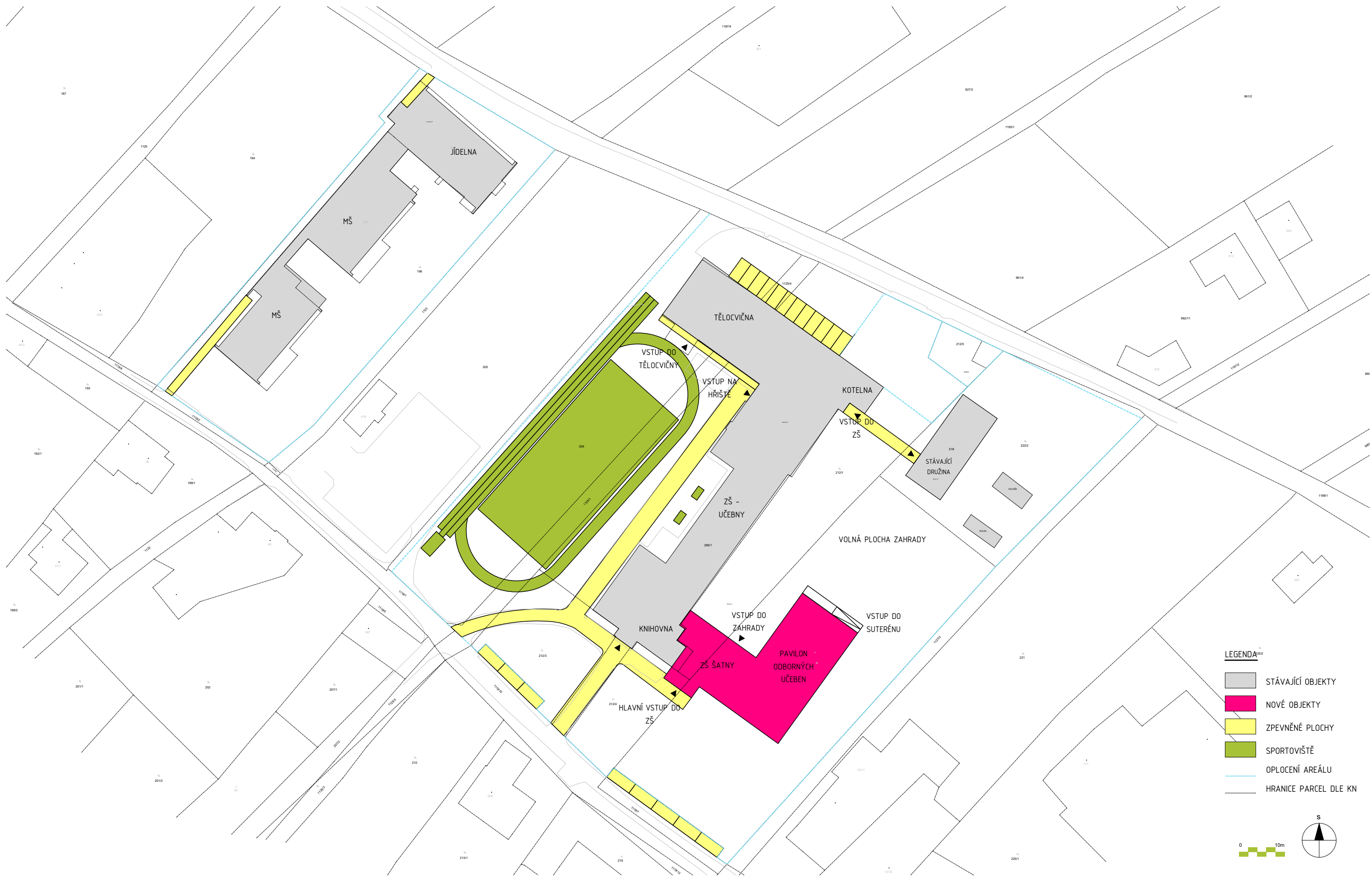
Nové kapacity školy:

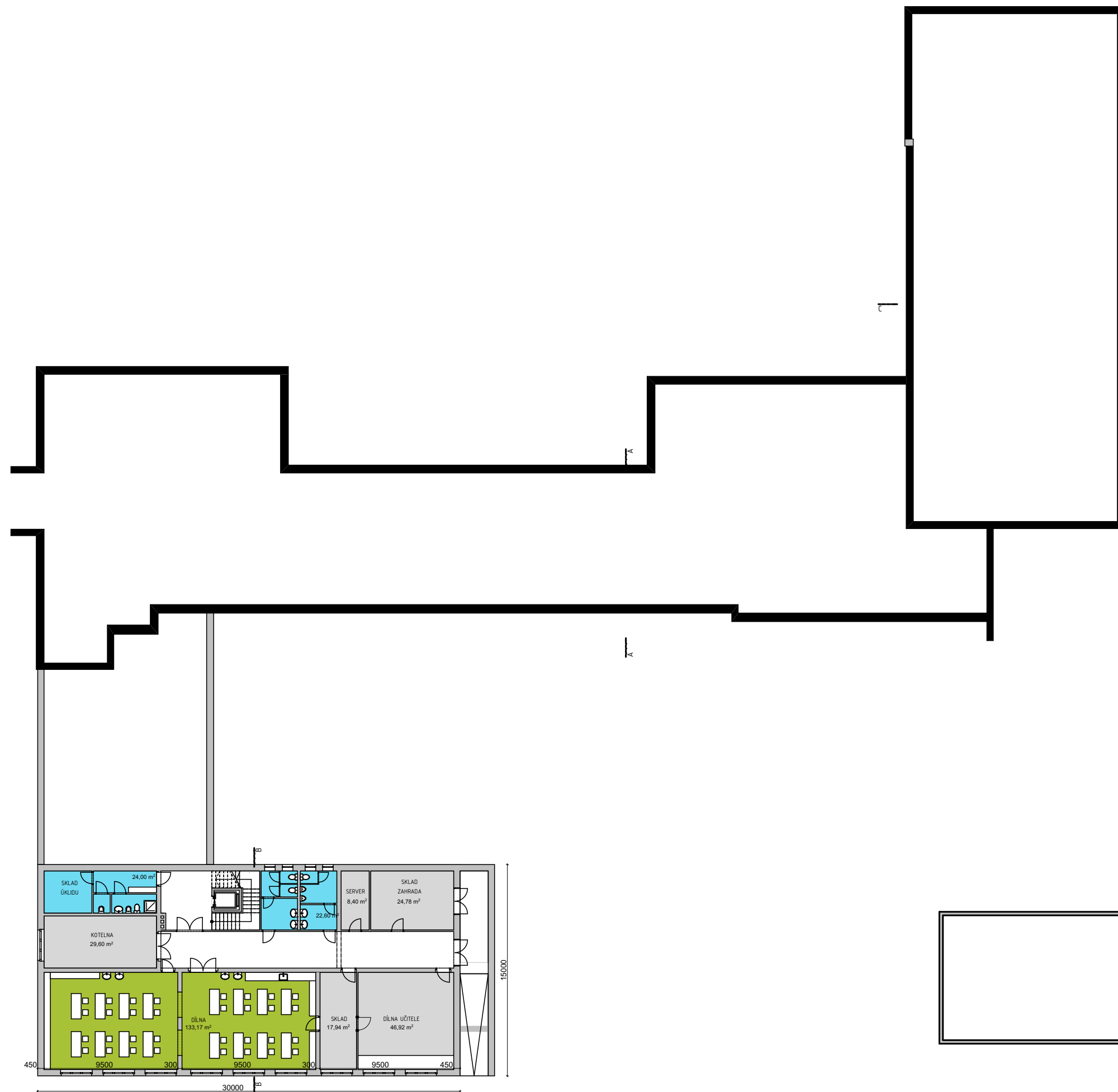
<u>funkce místnosti</u>	<u>stávající objekt</u>	<u>přístavba</u>	<u>další prostory školy:</u>
kmenové učebny	12	0	
počítačová učebna	0	2	knihovna
odborné učebny	0	5	bufet/čítárna
jazykové učebny	0	4	dílna učitele
dílna	0	1	2 kotelny
kabinety/sklady	1	7	tělocvična velká
šatny		300 (340) skříňek	1 nářadovna
šatny pro TV	1	0	2 gymnastické sály
školní družina	2	0	šatny, wc a umývárny
			1x nový výtah
			1x nové schodiště

Odhadované investiční náklady

Obestavěný prostor: 1250 m³ šatny a 8100 m³ pavilon učeben
Nový pavilon školy a šatny 54,2 mil. Kč

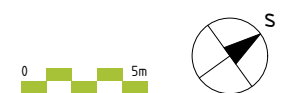
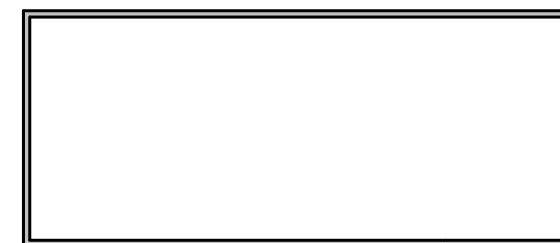
Náklady byly stanoveny dle obestavěného prostoru, konstrukčního řešení objektu a cenových ukazatelů ve stavebnictví pro rok 2015.





LEGENDA

- HYGIENA
- ŠATNY
- ZÁZEMÍ ŠKOLY
- KMENOVÉ UČEBNY
- JAZYKY, PC
- DÍLNA
- VÝTVARNÁ VÝCHOVA
- CVIČNÝ BYT
- ŠKOLNÍ DRUŽINA
- SLUŽBY PRO VEŘEJNOST
- KOMUNIKACE
- STÁVAJÍCÍ KONSTRUKCE
- NOVÉ KONSTRUKCE





DÍLNY - KOV



DÍLNY - DŘEVO



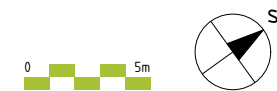
ULOŽENÍ NÁŘADÍ





LEGENDA

- HYGIENA
- ŠATNY
- ZÁZEMÍ ŠKOLY
- KMENOVÉ UČEBNY
- JAZYKY, PC
- DÍLNA
- VÝTVARNÁ VÝCHOVA
- CVIČNÝ BYT
- ŠKOLNÍ DRUŽINA
- SLUŽBY PRO VEŘEJNOST
- KOMUNIKACE
- ŠKOLNÍ KLUB
- STÁVAJÍCÍ KONSTRUKCE
- NOVÉ KONSTRUKCE





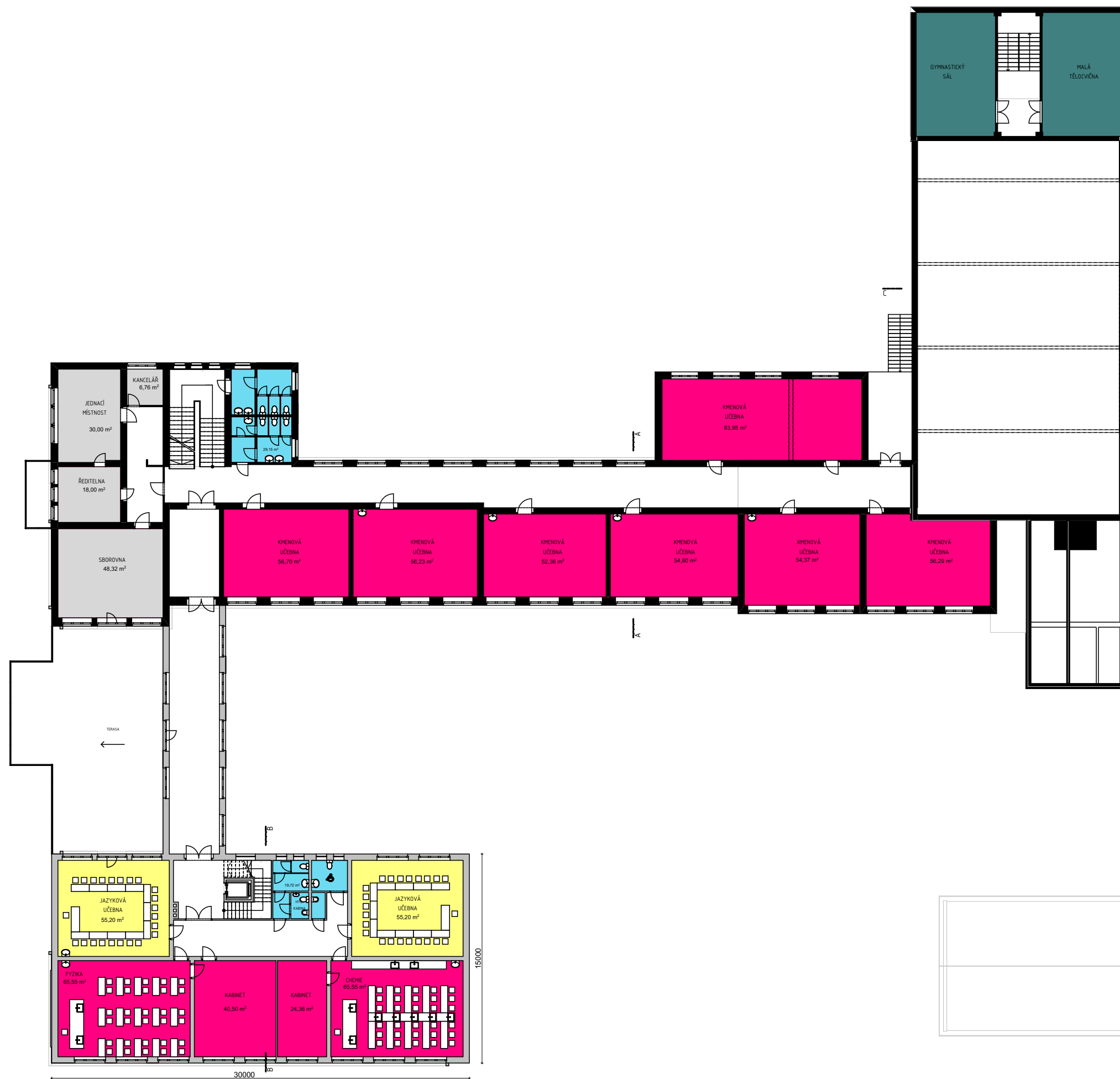
JAZYKOVÉ UČEBNY



UČEBNA PC

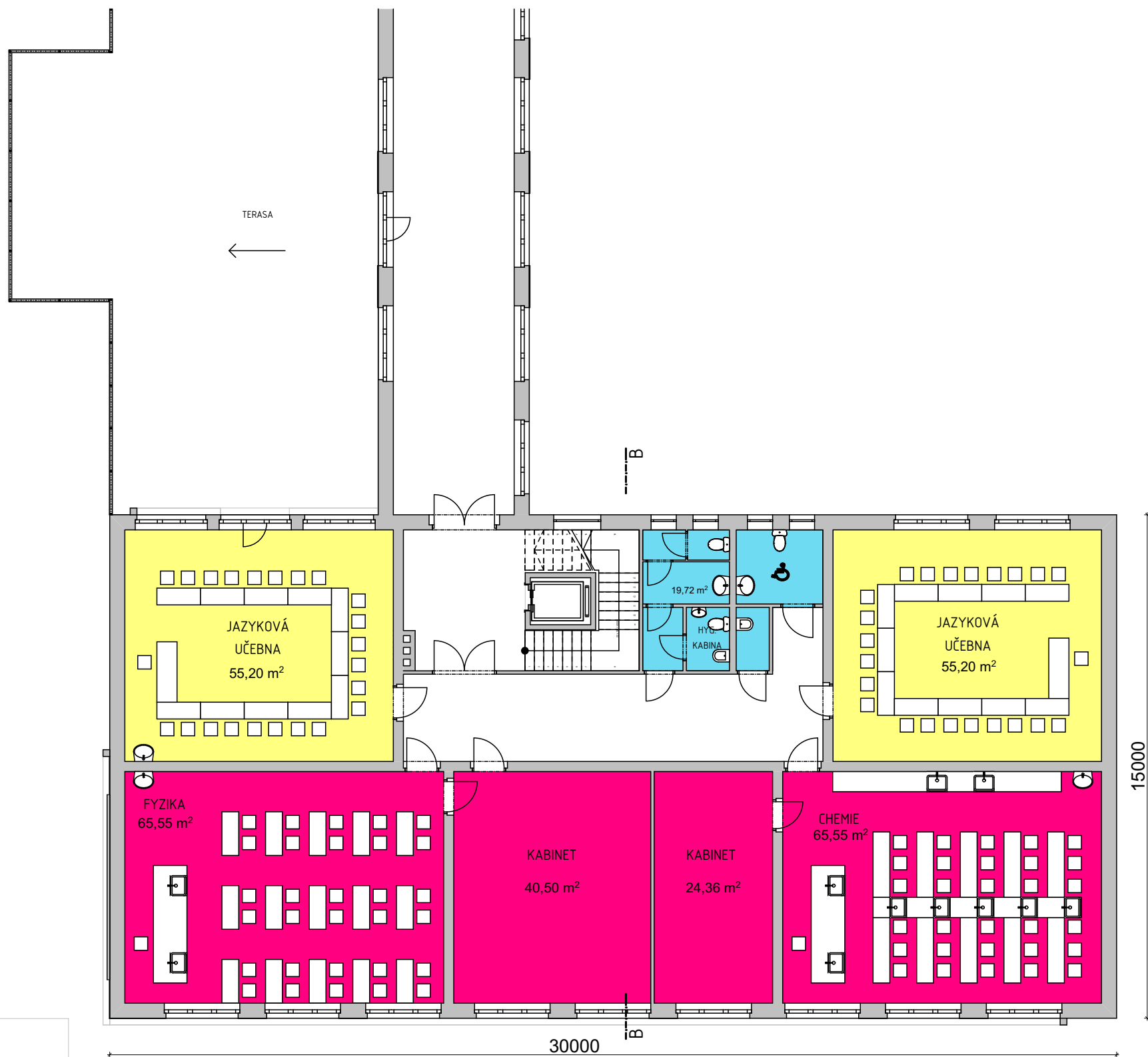


PŘÍRODNÍ VĚDY



LEGENDA

- HYGIENA
- ŠATNY
- ZÁZEMÍ ŠKOLY
- KMENOVÉ UČEBNY
- JAZYKY, PC
- DÍLNA
- VÝTVARNÁ VÝCHOVA
- CVIČNÝ BYT
- ŠKOLNÍ DRUŽINA
- SLUŽBY PRO VEŘEJNOST
- KOMUNIKACE
- STÁVAJÍCÍ KONSTRUKCE
- NOVÉ KONSTRUKCE



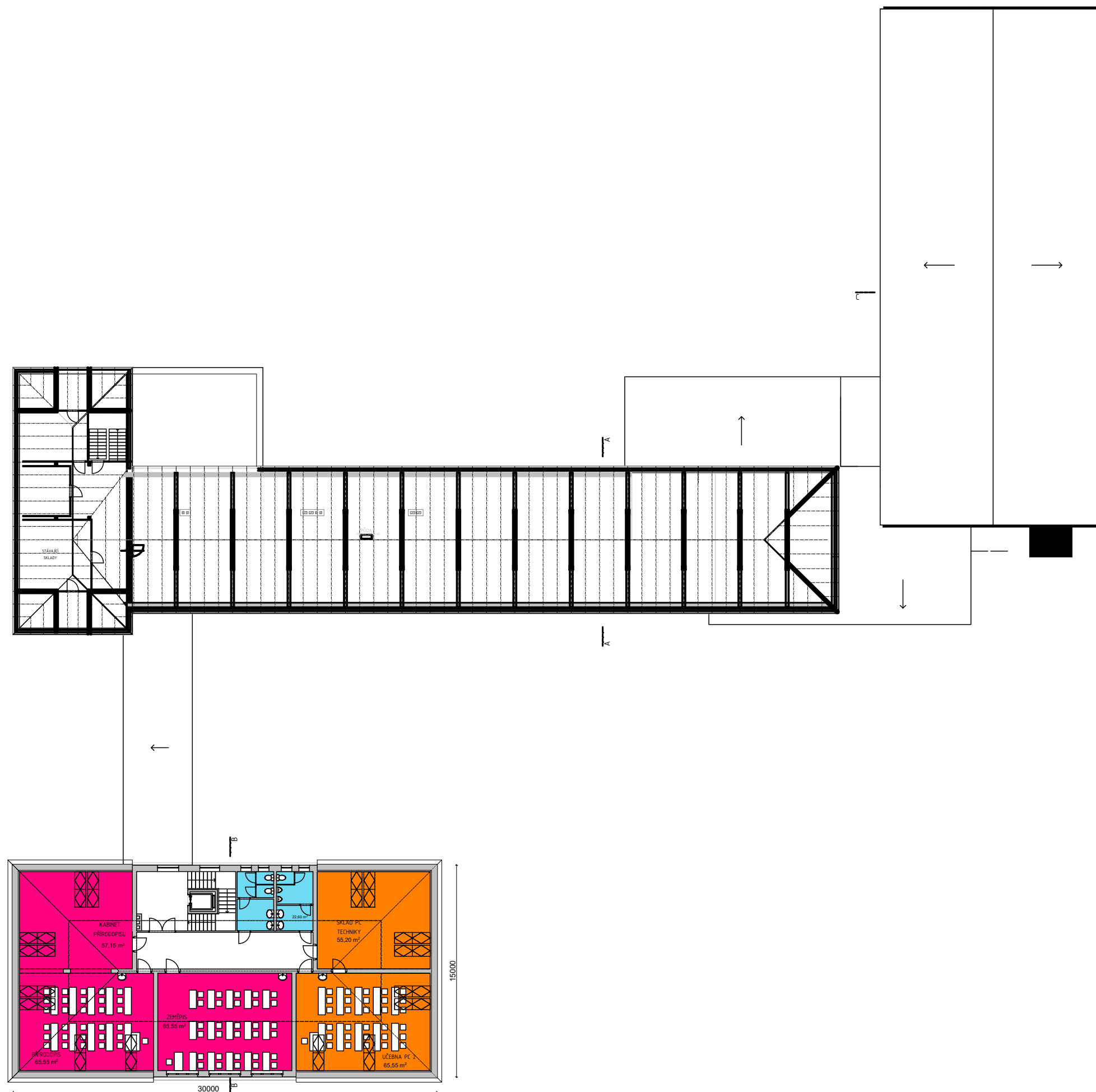
JAZYKOVÉ UČEBNY



CHEMIE

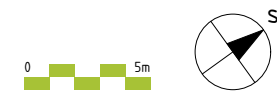


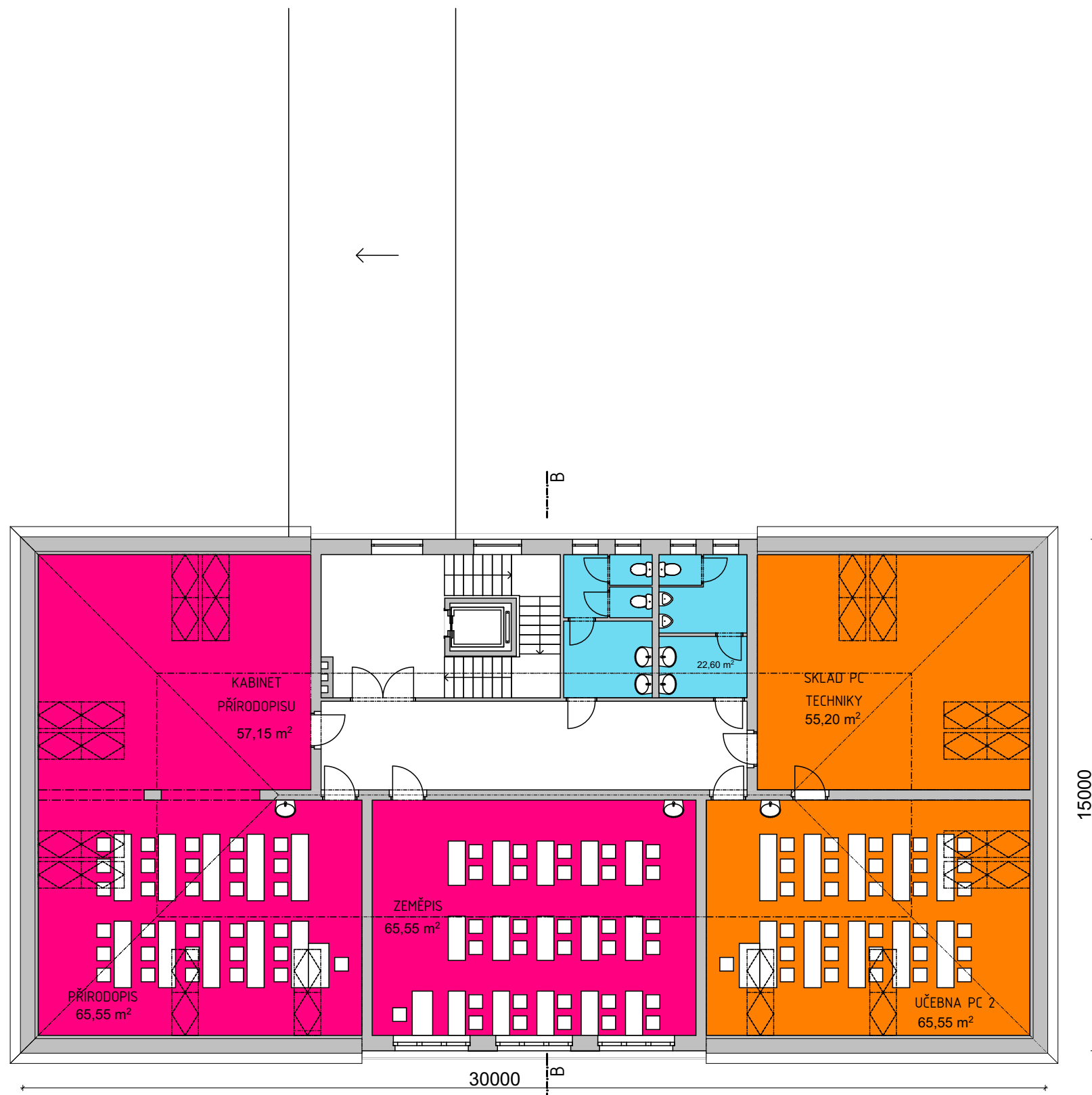
FYZIKA



LEGENDA

- HYGIENA
- ŠATNY
- ZÁZEMÍ ŠKOLY
- KMENOVÉ UČEBNY
- JAZYKY, PC
- POKOJE
- VÝTVARNÁ VÝCHOVA
- CVIČNÝ BYT, KUCHYŇKA
- ŠKOLNÍ DRUŽINA
- SLUŽBY PRO VEŘEJNOST
- KOMUNIKACE
- STÁVAJÍCÍ KONSTRUKCE
- NOVÉ KONSTRUKCE





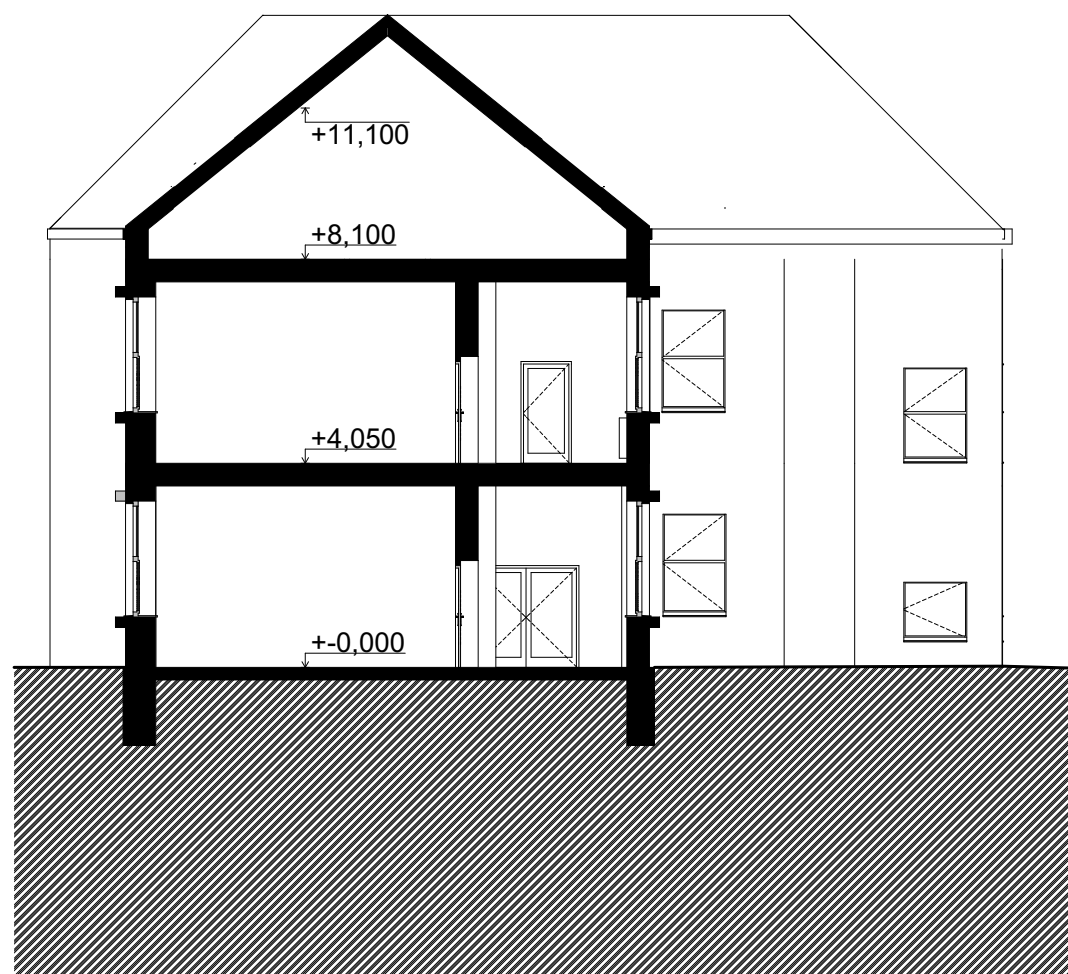
JAZYKOVÉ UČEBNY



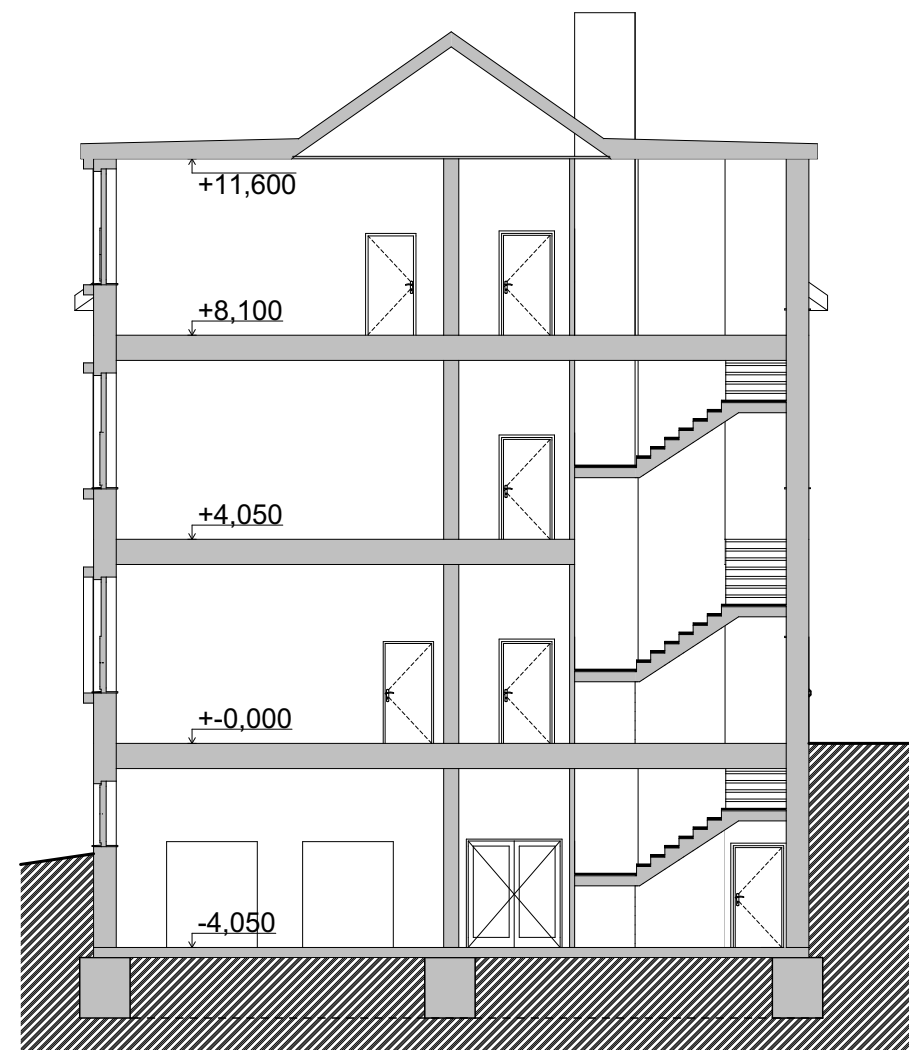
ZEMĚPIS



PŘÍRODNÍ VĚDY



ŘEZ A - STÁVAJÍCÍM OBJEKTEM ŠKOLY



ŘEZ B - NOVÝM PAVILONEM ŠKOLY



JHOVÝCHODNÍ POHLED



SEVEROZÁPADNÍ POHLED



SEVEROVÝCHODNÍ POHLED



JHOZÁPADNÍ POHLED

