

VYSVĚTLENÍ ZADÁVACÍ DOKUMENTACE č. 3

Veřejná zakázka

„REVITALIZACE VÝROBNÍHO AREÁLU FIRMY ELMONTIA a.s.“

Zadavatel:

ELMONTIA a.s.

se sídlem: Vinohradská 2165/48, 120 00 Praha 2
IČ / DIČ: 279 32 796/ CZ27932796
zapsaná v OR: vedeném u Městského soudu v Praze, oddíl B, vložka 20002
tel.: +420 494 900 070
email: info@elmontia.cz
zastoupena: Ing. Adamem Kukuczku, členem představenstva společnosti

Osoba zastupující zadavatele:

Profesionálové, a.s.

sídlem: Hradec Králové, Haškova 1714/3, PSČ 500 02
IČ/DIČ: 288 06 123/ CZ28806123
zastoupena: Ing. Bc. Alenou Zahradníkovou, předsedkyní představenstva
kontaktní osoba: Ing. Bc. Alena Zahradníková
mobil: +420 724 689 097
e-mail: alena.zahradnikova@profesionalove.cz

Ve smyslu ustanovení § 98 odst. 3 zákona obdržel zadavatel níže uvedené dotazy a žádost o vysvětlení Zadávací dokumentace k výše uvedené veřejné zakázce a tímto prostřednictvím zmocněné osoby zastupující zadavatele, poskytuje níže vysvětlení Zadávací dokumentace k této veřejné zakázce na základě položených dotazů:

Dotaz č. 1:

Dobrý den,

žádáme o doplňující informace na VŘ: „Revitalizace výrobního areálu firmy ELMONTIA a.s.“:

- níže přeposílám dotaz dodavatele světlíků



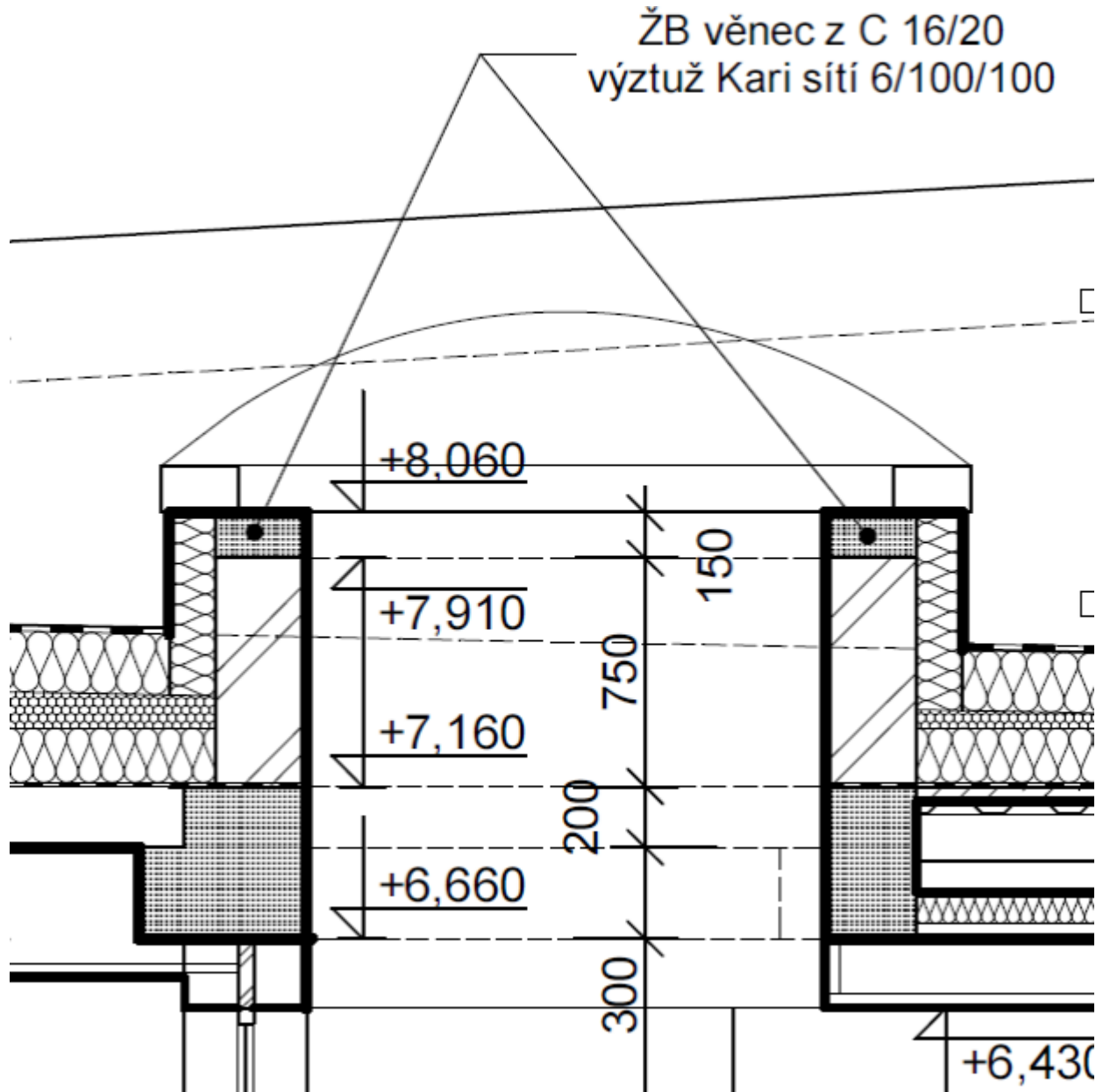
Mám dotaz ohledně obruby-dle nákresu vypadá, že obruba bude betonová? Viz. níže.

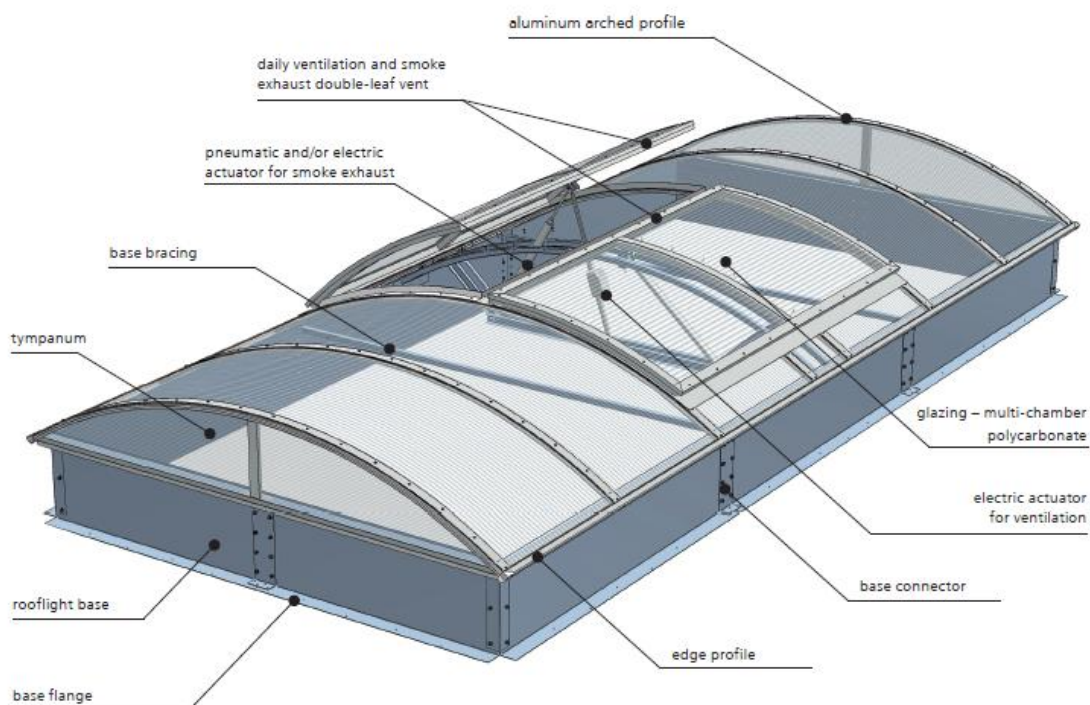
Dále ve výpisu výrobků je požadavek – otevíravý, dvojkřídlový.

Mám tomu rozumět, že v pásovém světlíku 2,6x2,6m je na ventilační klapka dvoukřídlová?

(prosím upřesnit rozměr?) Viz. příloha

Prosím o informace, upřesnění.





Odpověď na dotaz č. 1:

Zadavatel k tomuto dotazu uvádí, že dle návrhu v PD bude světlík osazen na vyvýšenou zděnou podezdívku tl. 300 mm ukončenou betonovým věnečkem se zateplením KZS tl. 150 mm, vnější rozměr podezdívky vč. zateplení činí 2,6 x 2,6 m (vlastní vnitřní otvor 1,7 x 1,7 m). Tuto monolitickou podezdívku je možno nahradit plastovou obrubou světlíku výšky cca 900 mm, která bude osazena přímo na stropní konstrukci a následně zateplena minerální vlnou tl. min. 200 mm a zaizolována PVC folií. Provedení vlastního světlíku je volné, moje představa je taková, jako máte na přiloženém obrázku (příčné dělení na tři části, střední část na obou stranách otevíravá, krajní části pevné). Po konzultaci s pí. Robenkovou je možné použít i světlík kupolový s možností větrání.

Dotaz č. 2:

Dobrý den,

rád bych Vás požádal o dodatečné informace k výběrovému řízení na generálního dodavatele stavby na akci s názvem „REVITALIZACE VÝROBNÍHO AREÁLU FIRMY ELMONTIA a.s.“

1. V dodatečné informaci č. 1 je uvedeno, že STL plynovodní přípojka je již realizována. Žádáme o revizi soupisu prací, aby nedošlo chybě při tvorbě cenové nabídky.
2. V předložených výkazech výměr jsou dvakrát uvedeny soupisy prací pro Plynová zařízení, Venkovní vodovod a kanalizace a Zdravotně technické instalace. Jeden soupis prací je uložen pod názvem „výkaz PL,VK,ZTI“ (052020), druhý pod názvem „výkaz ZTI, VKP (072020). Žádáme o vysvětlení, který z těchto soupisu prací je správný.

Odpověď na dotaz č. 2:

Zadavatel k tomuto dotazu uvádí, že platný soupis prací je pod názvem „výkaz ZTI, VKP (072020). Zadavatel dále upřesňuje, že v rámci předmětného soupisu prací byla vypuštěna část D.1.4 Plynovod a přípojka plynu. Upravený výkaz ZTI, VKP je nedílnou součástí tohoto Vysvětlení Zadávací dokumentace č. 3.

Dotaz č. 3:

Dotaz se vztahuje k souborům: výkaz PL, VK,ZTI.xlsx a výkaz ZTI,VKP.xlsx

Prosíme o prověření, zda jsou výkazy:

PL_ZSPD-052020 - D.1.4 - PLYNOVÁ ZAŘÍZENÍ

VK_ZSPD-052020 - D.1.4 - VENKOVNÍ VODOVOD A KANALIZACE

ZTI_ZDPS-052020 - D.1.4 - ZDRAVOTNĚ TECHNICKÉ INSTALACE,

uvedené v těchto souborech skutečně dublované (respektive které z těchto výkazů nemáme oceňovat), nebo jestli máme ocenit všechny.

příloha:

výkaz PL, VK,ZTI.xlsx

výkaz ZTI,VKP.xlsx

Odpověď na dotaz č. 3:

Zadavatel k tomuto dotazu uvádí, že platný soupis prací k ocenění je pod názvem výkaz ZTI, VKP.xls. Upravený výkaz ZTI, VKP je nedílnou součástí tohoto Vysvětlení Zadávací dokumentace č. 3.

V Hradci Králové, dne 02. 10. 2020

Profesionálové, a.s.
Haškova 1714/3
500 02 HRADEC KRÁLOVÉ ③
IČO: 288 06 123 DIČ: CZ 28806123
www.profesionalove.cz



Profesionálové a.s.

Ing. Bc. Alena Zahradníková

osoba zastupující zadavatele na základě plné moci



EVROPSKÁ UNIE
Evropský fond pro regionální rozvoj
OP Podnikání a inovace
pro konkurenceschopnost



MINISTERSTVO
PRŮMYSLU A OBCHODU